

Phaser EcoTouch

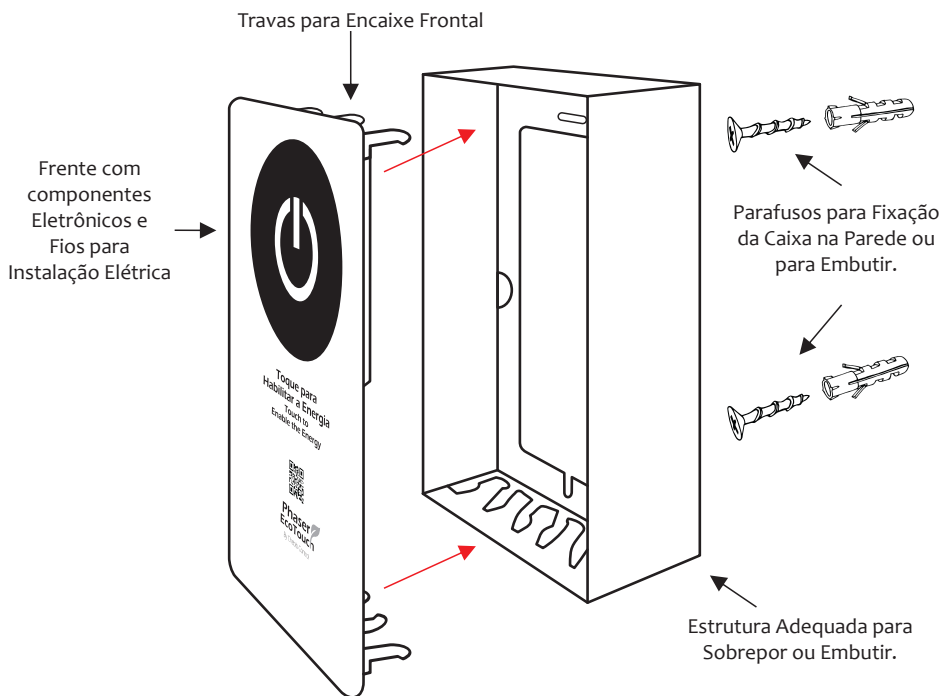
By Chebib Control



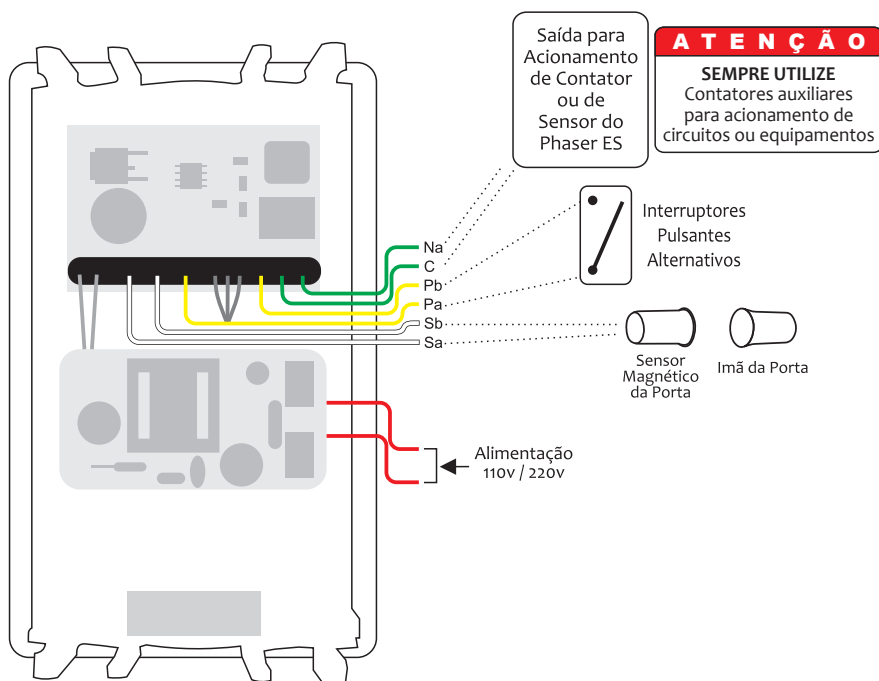
Um toque de economia
para sua hospedagem

Totalmente compatível com automação **PHASER**
Control



Partes de Montagem e Fixação do Equipamento



Esquema de Ligação dos Componentes




Funcionamento e Modo de Operação

- 1 Feche a porta do ambiente para habilitar a sensibilidade de toque do Equipamento.
- 2 Toque suavemente no símbolo de Power , que estará aceso, para habilitar a energia do ambiente.
- 3 Ao abrir a porta a energia permanecerá ligada por cerca de **1 minuto**, com um aviso sonoro no equipamento.
- 4 Enquanto o aviso sonoro estiver ativo, feche a porta e toque no Power para desativar o aviso sonoro e manter a energia ligada sem interrupções.
- 5 Após o **tempo programado** com a porta aberta ou sem que alguém tenha tocado no Power , a energia do ambiente será interrompida assim como o aviso sonoro.

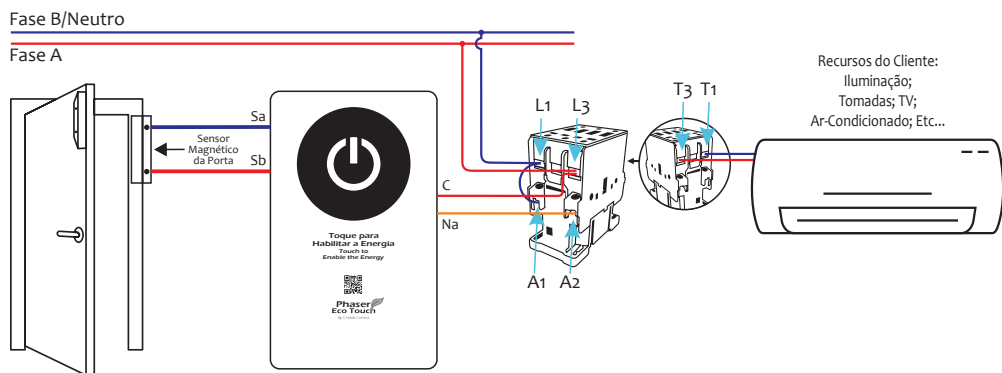


6 PROGRAMAÇÃO DO TEMPO DE DESLIGAMENTO

Para entrar em Modo de Programação, com a porta fechada, toque 10 vezes seguidas no símbolo de Power  até que você escute um beep e o led de cortesia acenda. Continue clicando para adicionar minutos na programação. A cada 1 minuto adicionado haverá um beep longo, seguido do número de beeps curtos equivalentes ao tempo em minutos já configurado. O tempo padrão é de 2 minutos. O maior tempo é de 10 minutos (um beep longo seguido de 10 beeps curtos), ao clicar novamente, voltará para 0 minutos (apenas um beep longo e nenhum beep curto).

A qualquer momento, abra a porta para salvar a configuração e sair do modo de programação.

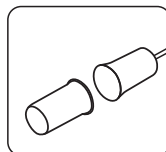
Esquema Básico de Ligação Física



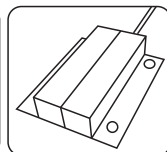
Recomendações

Recomendamos que o Phaser EcoTouch seja instalado em uma localização de fácil acesso e ao lado da porta. Procure passar as fiações necessárias de forma embutida, que não sobrecarregue o espaço Interno do Equipamento. Um Sensor magnético já é enviado com o produto para facilitar a instalação, mas você pode adquirir separadamente um sensor mais adequado para instalação na sua porta. Procure instalá-lo de forma embutida na porta para aumentar a segurança e discrição.

ATENÇÃO: Ao embutir o sensor magnético, o mesmo não deve entrar pressionado no batente, faça um furo de 10mm de diâmetro. O fechamento da porta deve posicionar as partes do sensor, conforme a imagem ao lado, evitando falhas.



Sensor de Embutir



Sensor de Sobrepor

Conheça também outros
produtos da Chebib Control

www.chebib.com.br



Certificado de Garantia

Este equipamento tem garantia de 6 (seis) meses contra defeitos de fabricação;
A garantia fica automaticamente cancelada caso:

- O equipamento tenha sido adulterado por pessoa não autorizada;
- Seja constatado o uso em condições diferentes da especificada aqui;
- Quaisquer das recomendações descritas neste manual, tenham sido negligenciadas;
- Sejam constatados danos causados por sobre-tensão ou descargas atmosféricas;
- A instalação tenha sido executada incorretamente ou por profissionais não qualificados.

Atenção:

Para maiores informações sobre a garantia do equipamento ou endereços de assistências técnicas, entre em contato pelos telefones 24h constantes em nosso site www.chebib.com.br. Nunca envie equipamentos para reparos sem antes nos consultar, pois NÃO serão aceitos. Em eventuais remessas, para manutenção, as despesas de transportes e envio correm por conta e risco do cliente.

A Chebib Control não assume fretes, extravios ou outras despesas, mesmo em garantia.

Importante:

É imprescindível que os produtos enviados para manutenção estejam devidamente embalados. Caso constatado o embalado indevido e os mesmos sofrerem avarias no transporte, a garantia será perdida.